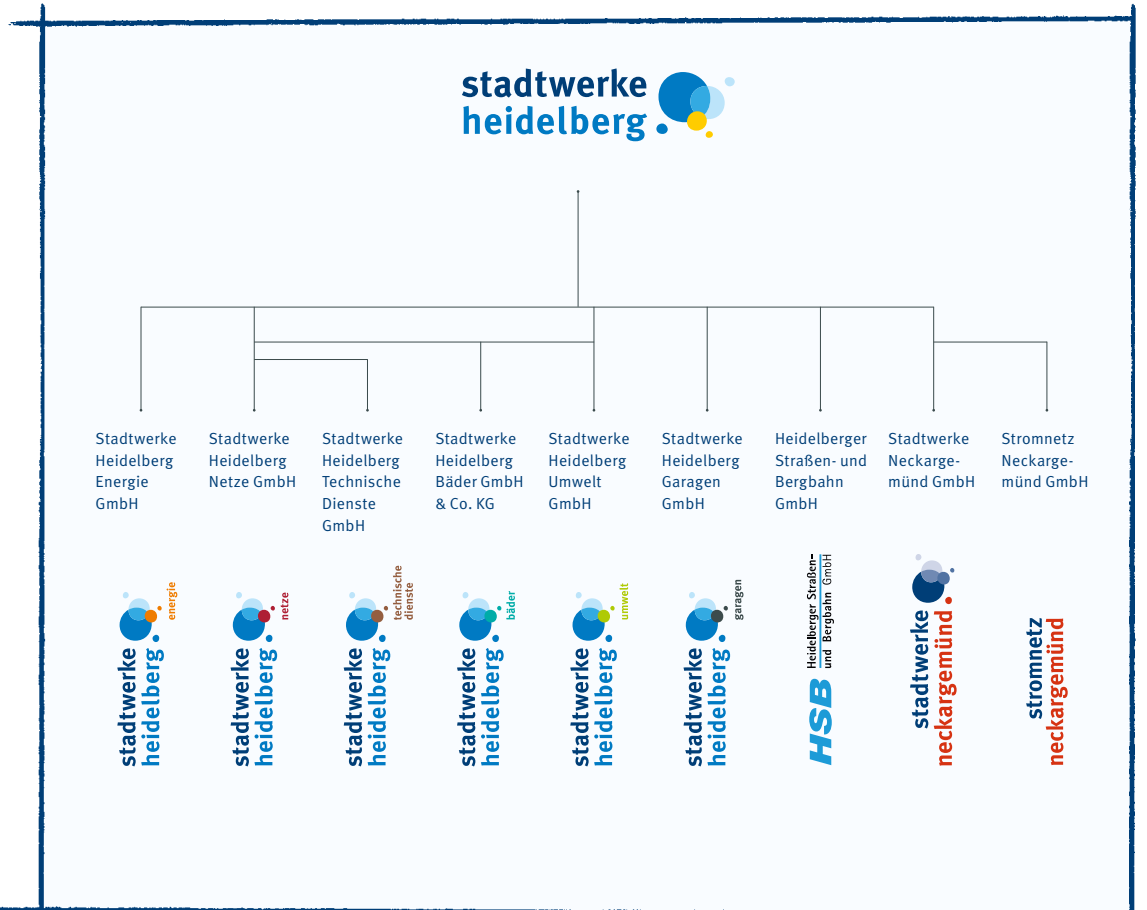


DER HEIDELBERGER WEG



DIE STADTWERKE HEIDELBERG

Die Stadtwerke Heidelberg sind ein hundertprozentig kommunaler Energieversorger für Heidelberg und weitere Konzessionsgemeinden und engagieren sich für Klimaschutz und Energiewende vor Ort. Mit dem Betrieb der Schwimmbäder, Parkhäuser und der Bergbahn öffentliche Aufgaben für die Stadt Heidelberg.



DAS UNTERNEHMEN IN ZAHLEN

	Eigenkapital	Anlagevermögen	Investitionen ¹	Umsatzerlöse	Mitarbeiter ²
Stadtwerke Heidelberg Konzern (konsolidiert)³	91,6 Mio. €	566,1 Mio. €	65,7 Mio. €	348,4 Mio. €	1.070
Stadtwerke Heidelberg GmbH	76,3 Mio. €	198,2 Mio. €	1,4 Mio. €	38,2 Mio. €	229
Stadtwerke Heidelberg Netze GmbH	104,1 Mio. €	247,4 Mio. €	29,9 Mio. €	165,1 Mio. €	349
Stadtwerke Heidelberg Energie GmbH	13,6 Mio. €	20,2 Mio. €	5,3 Mio. €	252,7 Mio. €	77
Stadtwerke Heidelberg Bäder GmbH & Co. KG	10,1 Mio. €	23,8 Mio. €	0,7 Mio. €	1,9 Mio. €	24
Stadtwerke Heidelberg Umwelt GmbH	20,1 Mio. €	52,7 Mio. €	7,2 Mio. €	35,0 Mio. €	11
Heidelberger Straßen- und Bergbahn GmbH	18,9 Mio. €	159,0 Mio. €	18,2 Mio. €	9,2 Mio. €	282 <small>(268 davon an die rnv überlassen)</small>
Stadtwerke Heidelberg Garagen GmbH	2,7 Mio. €	9,1 Mio. €	1,8 Mio. €	3,3 Mio. €	3
Stadtwerke Heidelberg Technische Dienste GmbH ⁴	0,02 Mio. €	–	–	2,2 Mio. €	95
Stadtwerke Neckargemünd GmbH	9,4 Mio. €	17,6 Mio. €	1,0 Mio. €	5,3 Mio. €	–
Stromnetz Neckargemünd GmbH ⁵	2,0 Mio. €	4,0 Mio. €	0,3 Mio. €	0,4 Mio. €	–

1 | Anlagezugänge (immaterielle Vermögensgegenstände und Sachanlagen)

2 | Angaben zum 31.12.2019 und gemäß organisatorischer Zuordnung, ohne Auszubildende

3 | Inklusive Stadtwerke Neckargemünd und Stromnetz Neckargemünd

4 | Gesellschaft der Stadtwerke Heidelberg Netze

5 | Betriebsführung durch SÜWAG

STADTWERKE HEIDELBERG ENERGIE

Strom: Absatz nach Kundengruppen (Mio. kWh)

	2019	2018	2017
Privat- und Geschäftskunden	206,2	225,3	216,9
Großkunden	726,5	593,0	525,3
Nachtstromspeicherheizungen	5,2	6,1	6,8
Verbundene Unternehmen	34,5	32,5	30,0
Summe	972,3	856,8	779,1

Erdgas: Absatz nach Kundengruppen (Mio. kWh)

	2019	2018	2017
Privat- und Geschäftskunden	565,5	584,6	614,6
Großkunden	63,5	127,2	119,6
Weiterverteiler	36,7	37,9	39,1
Verbundene Unternehmen	129,8	128,3	139,2
Summe	795,5	878,0	912,5

Fernwärme: Absatz nach Kundengruppen (Mio. kWh)

	2019	2018	2017
Tarifikunden	321,7	306,4	337,4
Großkunden	144,1	143,5	151,0
Verbundene Unternehmen	28,7	27,0	29,0
Summe	494,5	476,9	517,4

Trinkwasser¹: Absatz nach Kundengruppen (Mio. m³)

	2019	2018	2017
Tarifkunden	6,6	7,2	6,7
Großkunden	2,0	2,3	2,2
Verteilerwerke	1,5	1,5	1,2
Summe	10,1	11,0	10,1

1 | Betriebsführung für die Stadtbetriebe Heidelberg

Anlagenbestand und Eigenerzeugung

Anlage	Anzahl	Elektrische Leistung (kW)	Thermische Leistung (kW)	Stromerzeugung (MWh)	Wärmeerzeugung (MWh)
<i>Photovoltaik: heidelberg ENERGIEDACH-Anlagen</i>	19	282	–	259	–
<i>Wärmelösungen: heidelberg ERDGAS WÄRMESERVICE-Anlagen</i>	18	–	485	–	582
Summe	37	282	485	259	582

STADTWERKE HEIDELBERG UMWELT

Anlagenbestand und Eigenerzeugung

	Anzahl	Elektrische Leistung (kW)	Thermische Leistung (kW)	Stromerzeugung (MWh)	Wärmeerzeugung (MWh)
<i>Neue Anlagen aufgrund der Energiekonzeption 2020</i>	7	7.486	15.620	54.700	108.976
› Erdgas-BHKW	2	1.500	1.640	12.361	12.542
› Biomethan-BHKW	4	3.000	3.280	24.906	26.568
› Holz-Heizkraftwerk	1	2.986	10.700	17.433	69.866
<i>heidelberg XL WÄRMESERVICES</i>	31	872	26.879	3.026	23.924
› Biomethan-/ Erdgas-BHKW	15	485	946	1.411	11.418
› Klärgas-BHKW	4	387	500	1.615	3.200
› Kesselanlagen	11	–	25.363	–	9.266
› Nahwärme Contracting	1	–	70	–	40
<i>heidelberg ERDGAS WÄRMESERVICE-Anlagen</i>	130	–	9.709	–	9.904
<i>Photovoltaik</i>	133	4.682	–	4.217	–
Summe eigener Anlagen	301	13.040	52.208	61.943	142.804
<i>Haustechnik für Stadt Heidelberg</i>	122	–	22.458	–	26.253
Summe	423	13.040	74.666	61.943	169.057

STADTWERKE HEIDELBERG NETZE

Energie, Wasser und Telekommunikation: Leitungsnetze

Netz	Länge (km) ¹	Hausanschlüsse	Netzabgabe
Strom	1.765	22.214	851,5 Mio. kWh
Erdgas	887	26.599	1.716,7 Mio. kWh
Fernwärme	223	5.320	494,5 Mio. kWh
Trinkwasser ²	668	22.525	10,1 Mio. m ³
Glasfaser	186	254	–

1 | Inklusive Hausanschlüsse

2 | Betriebsführung für die Stadtbetriebe Heidelberg

Trinkwasser¹: Herkunft des Trinkwassers (Mio. m³)

Wasserbezug insgesamt	11,6
Quellzulauf	0,4
Grundwasserförderung	6,1
Wasserbezug	5,1

1 | Betriebsführung für die Stadtbetriebe Heidelberg

STADTWERKE HEIDELBERG BÄDER

Badegäste

	2019	2018	2017
3 Hallenbäder	253.938	252.113	250.859
2 Freibäder	292.166	349.067	249.154
Summe	546.104	601.180	500.013

STADTWERKE HEIDELBERG GARAGEN

Dauer- und Kurzparker

	2019	2018	2017
Summe	591.197	607.275	580.231

HEIDELBERGER STRASSEN- UND BERGBAHN

Kunden der Bergbahn¹

	2019	2018	2017
Fahrausweise	1.145.976	1.252.418	1.255.518
Fahrgäste	1.894.010	2.105.409	2.019.570

1 | Betriebsführung für die Stadtbetriebe Heidelberg

Stadtwerte Heidelberg GmbH

Kurfürsten-Anlage 42–50 (bis Sommer 2021)

Alte Eppelheimer Straße 26 (ab Sommer 2021)

69115 Heidelberg

06221 513-0

info@swhd.de

Besuchen Sie uns auch im Internet:

www.swhd.de