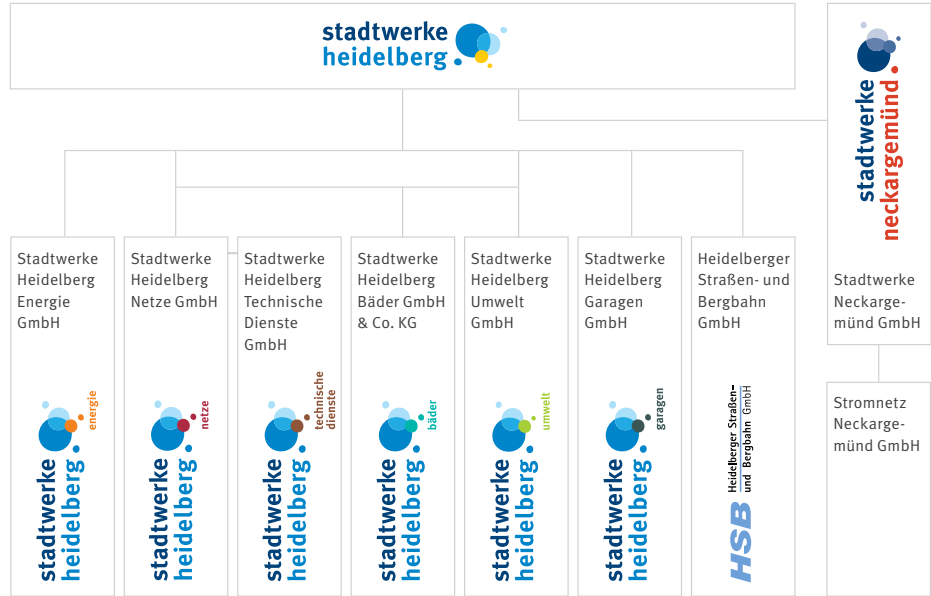


A woman in a yellow long-sleeved shirt and dark blue jeans is riding a silver bicycle on a paved path. She is moving from left to right, and the background is slightly blurred to indicate motion. The path is bordered by a metal railing. To the left of the path is a calm canal that reflects the surrounding buildings and trees. In the background, there are several modern, multi-story buildings with many windows, suggesting a university or city center environment. The sky is bright and clear.

ZAHLENSPIEGEL
2015

Die Stadtwerke Heidelberg

Die Stadtwerke Heidelberg sind ein moderner Energieversorger und übernehmen mit dem Betrieb der Schwimmbäder, Parkhäuser und der Bergbahn öffentliche Aufgaben für die Stadt Heidelberg.



DAS UNTERNEHMEN IN ZAHLEN

| | Eigenkapital | Anlagevermögen | Investitionen ¹ | Umsatzerlöse | Mitarbeiter ² |
|---|--------------------|---------------------|----------------------------|---------------------|-------------------------------|
| Stadtwerke Heidelberg Konzern (konsolidiert)³ | 79,0 Mio. € | 464,1 Mio. € | 39,1 Mio. € | 250,6 Mio. € | 1.052 |
| Stadtwerke Heidelberg GmbH | 60,3 Mio. € | 196,5 Mio. € | 1,8 Mio. € | 0,0 Mio. € | 217 |
| Stadtwerke Heidelberg Netze GmbH | 103,4 Mio. € | 209,8 Mio. € | 19,3 Mio. € | 106,7 Mio. € | 329 |
| Stadtwerke Heidelberg Energie GmbH | 13,6 Mio. € | 4,3 Mio. € | 0,3 Mio. € | 186,2 Mio. € | 28 |
| Stadtwerke Heidelberg Bäder GmbH & Co. KG | 10,1 Mio. € | 26,3 Mio. € | 0,9 Mio. € | 1,6 Mio. € | 25 |
| Stadtwerke Heidelberg Umwelt GmbH | 20,1 Mio. € | 49,5 Mio. € | 3,1 Mio. € | 26,8 Mio. € | 21 |
| Heidelberger Straßen- und Bergbahn GmbH | 18,9 Mio. € | 110,7 Mio. € | 12,9 Mio. € | 2,9 Mio. € | 15 (plus 339 RNV-Überlassene) |
| Stadtwerke Heidelberg Garagen GmbH | 2,8 Mio. € | 9,5 Mio. € | 0,01 Mio. € | 2,1 Mio. € | 3 |
| Stadtwerke Heidelberg Technische Dienste GmbH ⁴ | 0,02 Mio. € | 0,0 Mio. € | 0,0 Mio. € | 0,0 Mio. € | 75 |
| Stadtwerke Neckargemünd GmbH ⁵ | 8,1 Mio. € | 16,6 Mio. € | 0,9 Mio. € | 5,9 Mio. € | - |
| Stromnetz Neckargemünd GmbH ⁵ | 0,9 Mio. € | 0,7 Mio. € | 0,01 Mio. € | 0,1 Mio. € | - |

1 | Anlagezugänge (immaterielle Vermögensgegenstände und Sachanlagen)

2 | Angaben zum 31.12.2015 und gemäß organisatorischer Zuordnung, ohne Auszubildende.

3 | Inklusive Stadtwerke Neckargemünd

4 | Gesellschaft der Stadtwerke Heidelberg Netze

5 | Betriebsführung durch Stadtwerke Heidelberg

STADTWERKE HEIDELBERG ENERGIE

Energie und Wasser: Absatzmenge pro Jahr

| Produkt | 2015 | 2014 | 2013 | 2012 | 2011 |
|--|---------|-------|---------|---------|---------|
| Strom (Mio. kWh) | 463,4 | 413,7 | 530,3 | 506,0 | 671,5 |
| Erdgas (Mio. kWh) | 1.023,7 | 868,2 | 1.088,5 | 1.283,6 | 1.243,9 |
| Fernwärme (Mio. kWh) | 488,4 | 411,3 | 564,3 | 548,4 | 498,9 |
| Wasser ¹ (Mio. m ³) | 10,1 | 9,4 | 10,0 | 9,8 | 9,5 |

1 | Betriebsführung für die Stadtbetriebe Heidelberg

Strom: Absatz nach Kundengruppen (Mio. kWh)

| | 2015 | 2014 | 2013 | 2012 | 2011 |
|-----------------------------|--------------|--------------|--------------|--------------|--------------|
| Privat- und Geschäftskunden | 235,1 | 228,9 | 244,8 | 261,8 | 258,2 |
| Großkunden | 211,0 | 166,9 | 237,7 | 267,5 | 368,5 |
| Nachtstromspeicherheizungen | 5,6 | 5,1 | 7,4 | 7,7 | 8,8 |
| Verbundene Unternehmen | 11,7 | 12,8 | 40,4 | 14,0 | 36,0 |
| Summe | 463,4 | 413,7 | 530,3 | 506,0 | 671,5 |

Erdgas: Absatz nach Kundengruppen (Mio. kWh)

| | 2015 | 2014 | 2013 | 2012 | 2011 |
|-----------------------------|----------------|--------------|----------------|----------------|----------------|
| Privat- und Geschäftskunden | 648,0 | 572,3 | 801,5 | 800,5 | 747,2 |
| Großkunden | 153,9 | 128,3 | 129,9 | 195,8 | 142,4 |
| Weiterverteiler | 76,0 | 74,9 | 71,8 | 222,3 | 270,4 |
| Verbundene Unternehmen | 145,8 | 92,7 | 85,3 | 65,0 | 83,9 |
| Summe | 1.023,7 | 868,2 | 1.088,5 | 1.283,6 | 1.243,9 |

Fernwärme: Absatz nach Kundengruppen (Mio. kWh)

| | 2015 | 2014 | 2013 | 2012 | 2011 |
|------------------------|--------------|--------------|--------------|--------------|--------------|
| Tarifkunden | 318,2 | 251,4 | 314,0 | 286,4 | 249,7 |
| Großkunden | 144,5 | 137,3 | 221,9 | 230,1 | 209,7 |
| Verbundene Unternehmen | 25,7 | 22,6 | 28,4 | 31,9 | 39,5 |
| Summe | 488,4 | 411,3 | 564,3 | 548,4 | 498,9 |

Wasser¹: Absatz nach Kundengruppen (Mio. m³)

| | 2015 | 2014 | 2013 | 2012 | 2011 |
|----------------|-------------|------------|-------------|------------|------------|
| Verteilerwerke | 1,1 | 1,1 | 1,0 | 1,0 | 1,0 |
| Großkunden | 2,3 | 2,3 | 2,5 | 2,6 | 2,0 |
| Tarifkunden | 6,7 | 6,0 | 6,5 | 6,2 | 6,5 |
| Summe | 10,1 | 9,4 | 10,0 | 9,8 | 9,5 |

1 | Betriebsführung für die Stadtbetriebe Heidelberg

STADTWERKE HEIDELBERG UMWELT

Anlagen und Eigenerzeugung

| Anlage | Anzahl | Elektrische Leistung (kW) | Thermische Leistung (kW) | Stromerzeugung (MWh) | Wärmeerzeugung (MWh) |
|---|------------|------------------------------|-----------------------------|-------------------------|-------------------------|
| <i>Neue Anlagen aufgrund der Energiekonzeption 2020</i> | | | | | |
| › Erdgas-BHKW | 2 | 1.500 | 1.640 | 5.946,96 | 6.868,20 |
| › Biomethan-BHKW | 4 | 3.000 | 3.280 | 24.060,67 | 26.814,06 |
| › Holz-Heizkraftwerk | 1 | 2.986 | 10.700 | 16.116,36 | 68.224,82 |
| <i>heidelberg XL WÄRMESERVICE-Anlagen</i> | | | | | |
| › Biomethan-BHKW | 3 | 130 | 251 | 747,29 | 3.648,67 |
| › Klärgas-BHKW | 6 | 1.290 | 2.086 | 3.063,09 | 1.419,36 |
| › Erdgas-BHKW | 11 | 437 | 837 | 366,49 | 13.739,22 |
| › Kesselanlagen ¹ | 9 | - | 7.261 | - | 10.530,80 |
| <i>heidelberg ERDGAS WÄRMESERVICE-Anlagen</i> | 119 | - | 12.046 | - | 11.652,07 |
| Photovoltaik | 86 | 3.797 | - | 3.282,68 | - |
| Summe eigener Anlagen | 241 | 13.140 | 38.101 | 53.583,54 | 142.897,20 |
| Haustechnik Nahwärme | 49 | - | 5.443 | - | 6.531,24 |

1 | Ohne Betriebsführungen

STADTWERKE HEIDELBERG NETZE

Energie und Wasser: Leitungsnetze

| Netz | Länge ¹ | Hausanschlüsse | Netzabgabe |
|---------------------|--------------------|----------------|--------------------------|
| Strom | 1.705,0 km | 22.616 | 855,5 Mio. kWh |
| Erdgas | 889,6 km | 26.247 | 1.660,5 Mio. kWh |
| Fernwärme | 214,4 km | 5.069 | 488,4 Mio. kWh |
| Wasser ² | 664,0 km | 22.111 | 10,7 Mio. m ³ |

1 | Inklusive Hausanschlüsse

2 | Technische Betriebsführung für Stadtbetriebe Heidelberg

Fernwärme

| | |
|-----------------------------|-----------------------|
| Wärmeabgabe ins Netz | 558,5 Mio. kWh |
| davon Bezug | 79,6 % |
| davon Eigenerzeugung | 20,4 % |
| Anschlusswert | 579,1 MW |

Wasser¹: Herkunft des Trinkwassers (Mio. m³)

| | |
|------------------------------|-------------|
| Wasserbezug insgesamt | 10,7 |
| Quellzulauf | 0,5 |
| Grundwasserförderung | 6,6 |
| Wasserbezug | 3,6 |

1 | Technische Betriebsführung für die Stadtbetriebe Heidelberg

STADTWERKE HEIDELBERG BÄDER

Badegäste

| | 2015 | 2014 | 2013 | 2012 | 2011 |
|--------------|----------------|----------------|----------------|----------------|----------------|
| Hallenbäder | 243.477 | 251.463 | 242.811 | 227.882 | 235.292 |
| Freibäder | 336.950 | 220.142 | 289.829 | 263.001 | 245.988 |
| Summe | 580.427 | 471.605 | 532.640 | 490.883 | 481.280 |

STADTWERKE HEIDELBERG GARAGEN

Dauer- und Kurzparker

| | 2015 | 2014 | 2013 | 2012 | 2011 |
|--------------|----------------------------|----------------|----------------|----------------------------|----------------|
| Summe | 511.932¹ | 580.573 | 556.023 | 503.810² | 572.695 |

1 | Vorübergehende Schließung des Parkhauses P12 aufgrund von Sanierung

2 | Vorübergehende Schließung des Parkhauses P6 aufgrund von Sanierung

HEIDELBERGER STRASSEN- UND BERGBAHN¹

Fahrausweise und Fahrgäste

| | 2015 | 2014 |
|--------------|-----------|-----------|
| Fahrausweise | 1.231.743 | 1.189.289 |
| Fahrgäste | 1.848.534 | 1.743.100 |

1 | Betriebsführung für Stadtbetriebe Heidelberg



Stadtwerke Heidelberg GmbH
Kurfürsten-Anlage 42-50
69115 Heidelberg

06221 513-0
info@swhd.de

Besuchen Sie uns auch im Internet:
www.swhd.de

