

*für dich*

weil deine  
sicherheit uns  
wichtig ist

Wie Sie Ihre  
Gasversorgung selbst  
überprüfen.

stadtwerke  
heidelberg 

## Wie sicher ist Ihre Gasanlage?

Als Netzbetreiber stellen wir die Versorgung mit Erdgas sicher. Verantwortlich sind wir dabei bis zur Haupt-Absperr-einrichtung Ihres Hausanschlusses. Bis dahin lassen wir alles regelmäßig überprüfen und warten. Ab der Haupt-Absperr-einrichtung sind dann Sie als Netzkunde zuständig. Wer mit Gas heizt, muss die dazugehörigen Leitungen und Geräte turnusmäßig kontrollieren lassen. Auf diese Weise soll verhindert werden, dass Gas in Wohnräume ausströmt.

Grundsätzlich ist alle 12 Jahre eine Großkontrolle Ihrer Anlage auf Dichtheit von einem eingetragenen Installations-unternehmen durchzuführen. Eine jährliche Routinekont-rolle können Sie allerdings auch selbst machen – auf was Sie achten müssen, haben wir Ihnen in einer Checkliste zusammengestellt. Besondere Kenntnisse und Fertigkeiten sind für den Check übrigens nicht erforderlich – gefragt ist lediglich genaues Hinschauen.

## Alles gecheckt?

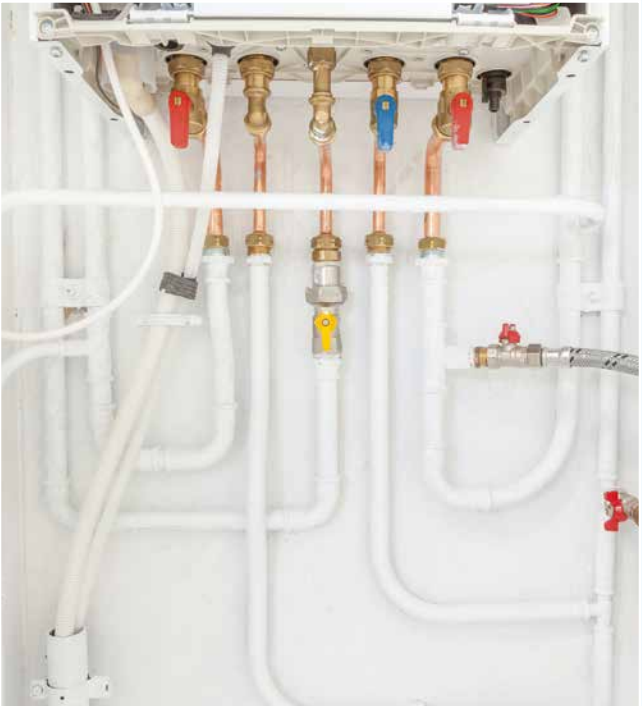
Sollten Sie keine Mängel festgestellt, sondern alle Fragen mit »ja« beantwortet haben, dokumentieren Sie dieses Ergebnis und heften Sie die Unterlage gut ab. Sollte dennoch ein Schadensfall auftreten, weisen Sie so gegenüber Ihrer Versicherung nach, dass Sie Ihre Betreiberpflicht erfüllt haben.

Wenn Sie dagegen eine oder mehrere Fragen mit »nein« beantwortet haben oder Ihnen eine Unregelmäßigkeit aufgefallen ist: Bitte nicht ignorieren oder selbst reparieren. Wenden Sie sich stattdessen an den Fachmann.

Eine Liste von Fachbetrieben erhalten Sie bei der Innung oder dem Zentralverband SHK:  
[www.wasserwaermeluft.de](http://www.wasserwaermeluft.de)  
> *Handwerkersuche*

## Leitungen o.k.?

- › Ist die Hauptabsperreinrichtung frei zugänglich?  Ja  Nein
- › Sind die Gasleitungen gut befestigt und durch nichts belastet?  Ja  Nein
- › Sind die Gasleitungen in einem einwandfreien Zustand, besonders im Bereich von Wanddurchführungen und feuchten, unbelüfteten Räumen?  Ja  Nein
- › Sind alle Rohrverkleidungen mit den erforderlichen Lüftungsöffnungen ausgestattet?  Ja  Nein





## Geräte tipptopp?

- › Sind in den Wänden bzw. Türen der Räume, in denen Gasgeräte aufgestellt sind, alle Verbrennungslüftungsöffnungen offen?  Ja  Nein
- › Ist ausreichende Verbrennungsluftzufuhr bei Abdichtung bzw. Neu-Einbau von Fenstern und Türen sichergestellt?  Ja  Nein
- › Wenn Sie neue Geräte mit Abluftfunktion angeschafft haben: Haben Sie mit Ihrem Schornsteinfeger oder Installateur über die Sicherstellung der Luftversorgung Ihres Gasgeräts gesprochen?  Ja  Nein
- › Ist die Schlauchleitung von der Gassteckdose zum Gasgerät ohne Knick und ausreichend von offener Flamme oder Hitzequelle entfernt?  Ja  Nein
- › Bei sichtbarer Flamme im Gasgerät: Brennt die Flamme blau?  Ja  Nein
- › Arbeiten die Gasgeräte ohne auffällige Geräusche, ohne Rußspuren und ohne auffälligen Geruch?  Ja  Nein

## Stadtwerke Heidelberg GmbH

Kurfürsten-Anlage 42-50

69115 Heidelberg

06221 513-0

info@swhd.de

[www.swhd.de](http://www.swhd.de)

 Die Kommunalen Unternehmen.  
Wir halten Deutschland am Laufen.

