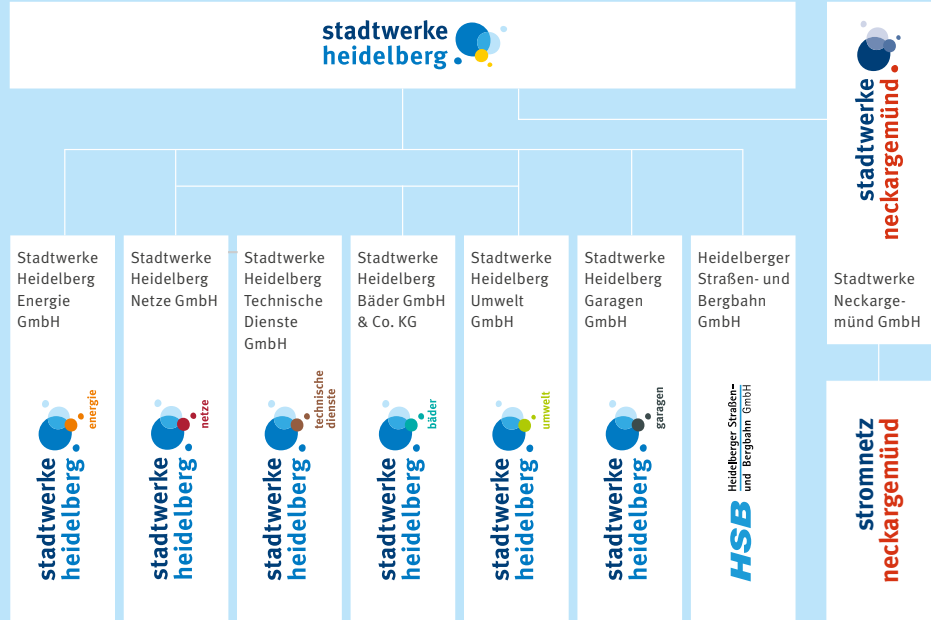


# ZAHLENSPIEGEL 2016



## Die Stadtwerke Heidelberg

Die Stadtwerke Heidelberg sind ein moderner Energieversorger und übernehmen mit dem Betrieb der Schwimmbäder, Parkhäuser und der Bergbahn öffentliche Aufgaben für die Stadt Heidelberg.



## DAS UNTERNEHMEN IN ZAHLEN

	Eigenkapital	Anlagevermögen	Investitionen <sup>1</sup>	Umsatzerlöse	Mitarbeiter <sup>2</sup>
<b>Stadtwerke Heidelberg Konzern (konsolidiert)<sup>3</sup></b>	<b>82,4 Mio. €</b>	<b>476,1 Mio. €</b>	<b>38,7 Mio. €</b>	<b>270,1 Mio. €</b>	<b>1.060</b>
Stadtwerke Heidelberg GmbH	64,8 Mio. €	198,3 Mio. €	2,9 Mio. €	29,9 Mio. €	214
Stadtwerke Heidelberg Netze GmbH	104,1 Mio. €	222,9 Mio. €	24,6 Mio. €	141,2 Mio. €	337
Stadtwerke Heidelberg Energie GmbH	13,6 Mio. €	4,1 Mio. €	0,1 Mio. €	190,8 Mio. €	31
Stadtwerke Heidelberg Bäder GmbH & Co. KG	10,1 Mio. €	25,4 Mio. €	1,0 Mio. €	1,8 Mio. €	27
Stadtwerke Heidelberg Umwelt GmbH	20,1 Mio. €	48,8 Mio. €	2,5 Mio. €	31,8 Mio. €	25
Heidelberger Straßen- und Bergbahn GmbH	18,9 Mio. €	112,0 Mio. €	6,6 Mio. €	9,4 Mio. €	337 (davon 325 an die mv-Überlassene)
Stadtwerke Heidelberg Garagen GmbH	2,8 Mio. €	8,9 Mio. €	0,03 Mio. €	3,1 Mio. €	2
Stadtwerke Heidelberg Technische Dienste GmbH <sup>4</sup>	0,02 Mio. €	0,0 Mio. €	0,0 Mio. €	3,0 Mio. €	87
Stadtwerke Neckargemünd GmbH <sup>5</sup>	8,4 Mio. €	16,7 Mio. €	1,0 Mio. €	5,1 Mio. €	-
Stromnetz Neckargemünd GmbH <sup>5</sup>	0,9 Mio. €	0,6 Mio. €	0,02 Mio. €	0,1 Mio. €	-

1 | Anlagezugänge (immaterielle Vermögensgegenstände und Sachanlagen)

2 | Angaben zum 31.12.2016 und gemäß organisatorischer Zuordnung, ohne Auszubildende

3 | Inklusive Stadtwerke Neckargemünd und Stromnetz Neckargemünd

4 | Gesellschaft der Stadtwerke Heidelberg Netze

5 | Betriebsführung durch Stadtwerke Heidelberg.

## STADTWERKE HEIDELBERG ENERGIE

### Energie und Wasser: Absatzmenge pro Jahr

Produkt	2016	2015	2014	2013	2012
Strom (Mio. kWh)	540,2	463,4	413,7	530,3	551,0
Erdgas (Mio. kWh)	939,8	1.023,7	868,2	1.088,5	1.283,6
Fernwärme (Mio. kWh)	511,5	488,4	411,3	564,3	548,4
Wasser <sup>1</sup> (Mio. m <sup>3</sup> )	10,0	10,1	9,4	10,0	9,8

1 | Betriebsführung für die Stadtbetriebe Heidelberg

### Strom: Absatz nach Kundengruppen (Mio. kWh)

	2016	2015	2014	2013	2012
Privat- und Geschäftskunden	212,2	235,1	228,9	244,8	261,8
Großkunden	305,3	211,0	166,9	237,7	267,5
Nachtstromspeicherheizungen	5,6	5,6	5,1	7,4	7,7
Verbundene Unternehmen	17,1	11,7	12,8	40,4	14,0
<b>Summe</b>	<b>540,2</b>	<b>463,4</b>	<b>413,7</b>	<b>530,3</b>	<b>551,0</b>

### Gas: Absatz nach Kundengruppen (Mio. kWh)

	2016	2015	2014	2013	2012
Privat- und Geschäftskunden	678,4	648,0	572,3	801,5	800,5
Großkunden	111,2	153,9	128,3	129,9	195,8
Weiterverteiler	44,4	76,0	74,9	71,8	222,3
Verbundene Unternehmen	105,8	145,8	92,7	85,3	65,0
<b>Summe</b>	<b>939,8</b>	<b>1.023,7</b>	<b>868,2</b>	<b>1.088,5</b>	<b>1.283,6</b>

## Fernwärme: Absatz nach Kundengruppen (Mio. kWh)

	2016	2015	2014	2013	2012
Tarifkunden	328,3	318,2	251,4	314,0	286,4
Großkunden	154,5	144,5	137,3	221,9	230,1
Verbundene Unternehmen	28,7	25,7	22,6	28,4	31,9
<b>Summe</b>	<b>511,5</b>	<b>488,4</b>	<b>411,3</b>	<b>564,3</b>	<b>548,4</b>

## Wasser<sup>1</sup>: Absatz nach Kundengruppen (Mio. m<sup>3</sup>)

	2016	2015	2014	2013	2012
Tarifkunden	6,7	6,7	6,0	6,5	6,2
Großkunden	2,3	2,3	2,3	2,5	2,6
Verteilerwerke	1,0	1,1	1,1	1,0	1,0
<b>Summe</b>	<b>10,0</b>	<b>10,1</b>	<b>9,4</b>	<b>10,0</b>	<b>9,8</b>

1 | Betriebsführung für die Stadtbetriebe Heidelberg

## STADTWERKE HEIDELBERG UMWELT

### Anlagen und Betriebsführungen

Anlage	Anzahl	Elektrische Leistung (kW)	Thermische Leistung (kW)	Stromerzeugung (MWh)	Wärmeerzeugung (MWh)
<i>Neue Anlagen aufgrund der Energiekonzeption 2020</i>	7	7.486	15.620	47.729,21	104.339,82
› Erdgas-BHKW	2	1.500	1.640	12.053,94	12.745,97
› Biomethan-BHKW	4	3.000	3.280	19.200,16	20.054,85
› Holz-Heizkraftwerk	1	2.986	10.700	16.475,11	71.539,00
<i>heidelberg XL WÄRMESERVICES</i>	32	1.563	30.951	2.782,65	29.830,90
› Biomethan- / Erdgas-BHKW	14	523	1.018	1.886,63	16.812,84
› Klärgas-BHKW	5	1.040	1.660	896,02	2.993,28
› Kesselanlagen	13	-	28.273	-	10.024,78
<i>heidelberg ERDGAS WÄRMESERVICE-Anlagen</i>	118	-	10.508	-	11.745,63
<i>Photovoltaik-Anlagen</i>	119	4.545	-	3.096,72	-
<b>Summe Anlagen</b>	<b>276</b>	<b>13.594</b>	<b>57.079</b>	<b>53.608,57</b>	<b>145.916,35</b>
Haustechnik Nahwärme	128	-	22.100	-	26.678,61
<b>Summe</b>	<b>404</b>	<b>13.594</b>	<b>79.179</b>	<b>53.608,57</b>	<b>172.594,96</b>

## STADTWERKE HEIDELBERG NETZE

### Energie und Wasser: Leitungsnetze

Netz	Länge (km) <sup>1</sup>	Hausanschlüsse	Netzabgabe
Strom	1.719,0	22.090	867,6 Mio. kWh
Erdgas	886,6	26.318	1.744,4 Mio. kWh
Fernwärme	217,3	5.149	516,4 Mio. kWh
Wasser <sup>2</sup>	664,4	22.194	10,7 Mio. m <sup>3</sup>

1 | Inklusive Hausanschlüsse

2 | Technische Betriebsführung für Stadtbetriebe Heidelberg

### Fernwärme

<b>Wärmeabgabe ins Netz</b>	<b>602,4 Mio. kWh</b>
davon Bezug	82,9 %
davon Eigenerzeugung	17,1 %
<b>Anschlusswert</b>	<b>572,2 MW</b>

### Wasser<sup>1</sup>: Herkunft des Trinkwassers (Mio. m<sup>3</sup>)

<b>Wasserbezug insgesamt</b>	<b>10,7</b>
Quellzulauf	0,6
Grundwasserförderung	6,3
Wasserbezug	3,8

1 | Technische Betriebsführung für die Stadtbetriebe Heidelberg

## STADTWERKE HEIDELBERG BÄDER

### Badegäste

	2016	2015	2014	2013	2012
3 Hallenbäder	238.968	243.477	251.463	242.811	227.882
2 Freibäder	304.076	336.950	220.142	289.829	263.001
<b>Summe</b>	<b>543.044</b>	<b>580.427</b>	<b>471.605</b>	<b>532.640</b>	<b>490.883</b>

## STADTWERKE HEIDELBERG GARAGEN

### Dauer- und Kurzparker

	2016	2015	2014	2013	2012
Summe	601.609	511.932 <sup>1</sup>	580.571	557.114	503.810 <sup>2</sup>

1 | Vorübergehende Schließung des Parkhauses P12 aufgrund von Sanierung

2 | Vorübergehende Schließung des Parkhauses P6 aufgrund von Sanierung

## HEIDELBERGER STRASSEN- UND BERGBAHN<sup>1</sup>

### Fahrausweise und Fahrgäste der Heidelberger Bergbahnen

	2016	2015
Fahrausweise	1.194.084	1.231.743
Fahrgäste	1.904.706	1.848.534

1 | Betriebsführung für Stadtbetriebe Heidelberg

Stadtwerke Heidelberg GmbH  
Kurfürsten-Anlage 42-50  
69115 Heidelberg

06221 513-0  
info@swhd.de

Besuchen Sie uns auch im Internet:  
**[www.swhd.de](http://www.swhd.de)**